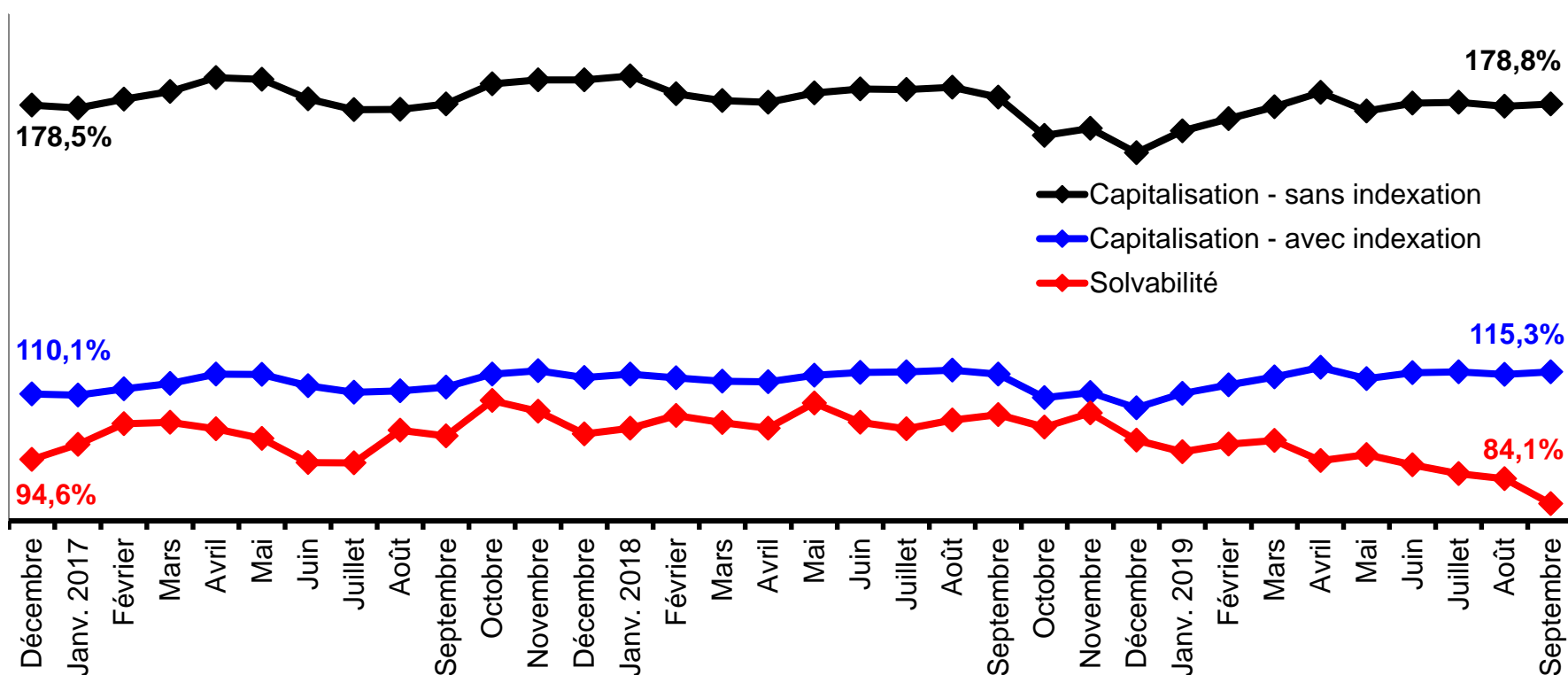


Ratios actuariels au 30 septembre 2019



| Solvabilité | Eval 2016 | Septembre 2019 |
|----------------------------|-----------------|-----------------|
| Ratio de solvabilité | 94,6% | 84,1% |
| Hypothèses de solvabilité | | |
| - Taux ICA Sans indexation | 2,2% / 3,5% | 2,1% / 2,4% |
| - Taux ICA Retraité | 3,01% | 2,57% |
| - Table de mortalité | CPM2014 (CPM-B) | CPM2014 (CPM-B) |

| Capitalisation | Eval 2016 | Septembre 2019 |
|--|----------------------|----------------------|
| Ratio de provisionnement avec indexation | 110,1% | 115,3% |
| Ratio de provisionnement sans indexation | 178,5% | 178,8% |
| Hypothèses de capitalisation | | |
| - Rendement | 5,85% | 5,85% |
| - Inflation | 2,25% | 2,25% |
| - Mortalité | CPM2014-Priv (Gen-B) | CPM2014-Priv (Gen-B) |