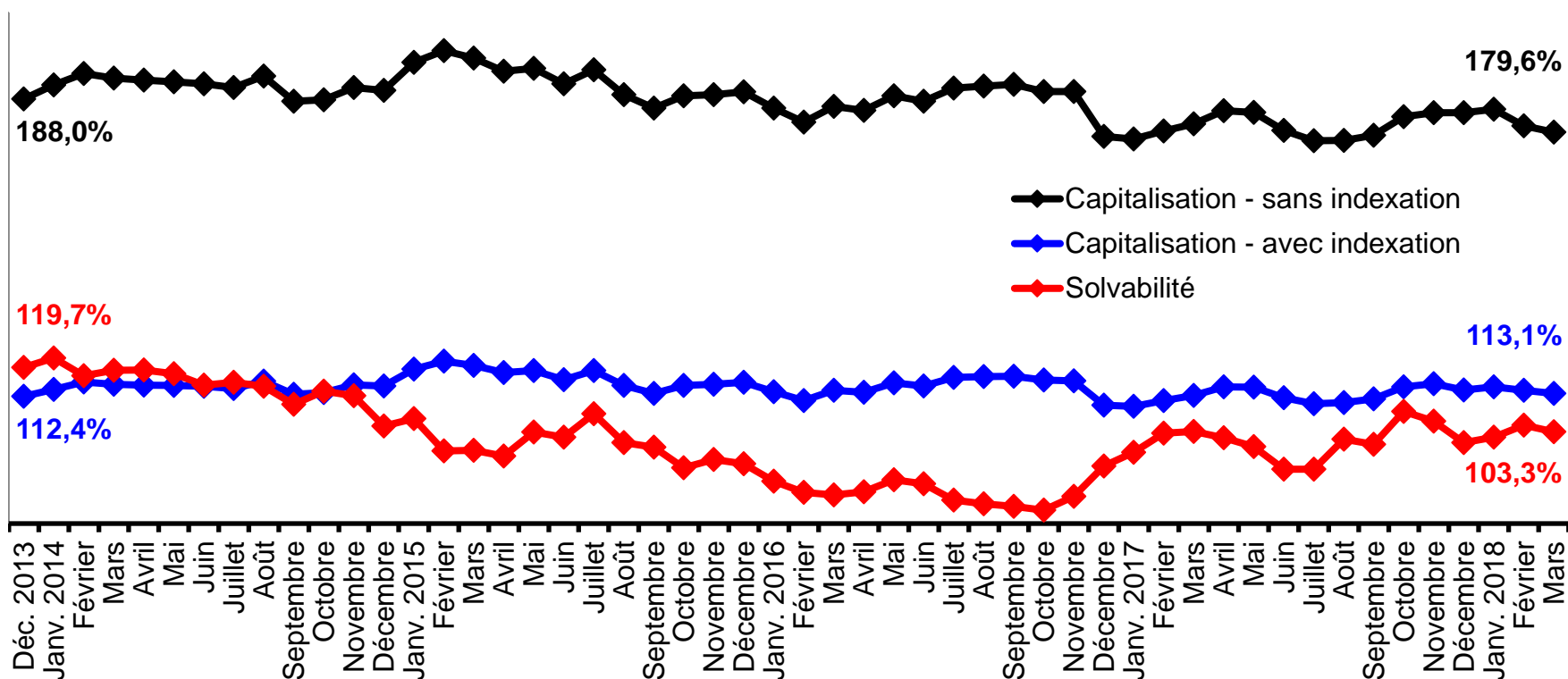


Ratios actuariels au 31 mars 2018



Solvabilité	Eval 2016	Mars 2018
Ratio de solvabilité	94,6%	103,3%
Hypothèses de solvabilité		
- Taux ICA	2,2% / 3,5%	3,0% / 3,4%
- Taux ICA Retraité	3,01%	2,96%
- Table de mortalité	CPM2014 (CPM-B)	CPM2014 (CPM-B)

Capitalisation	Eval 2016	Mars 2018
Ratio de provisionnement avec indexation	110,1%	113,1%
Ratio de provisionnement sans indexation	178,5%	179,6%
Hypothèses de capitalisation		
- Rendement	5,85%	5,85%
- Inflation	2,25%	2,25%
- Mortalité	CPM2014-Priv (CPM-B)	CPM2014-Priv (CPM-B)