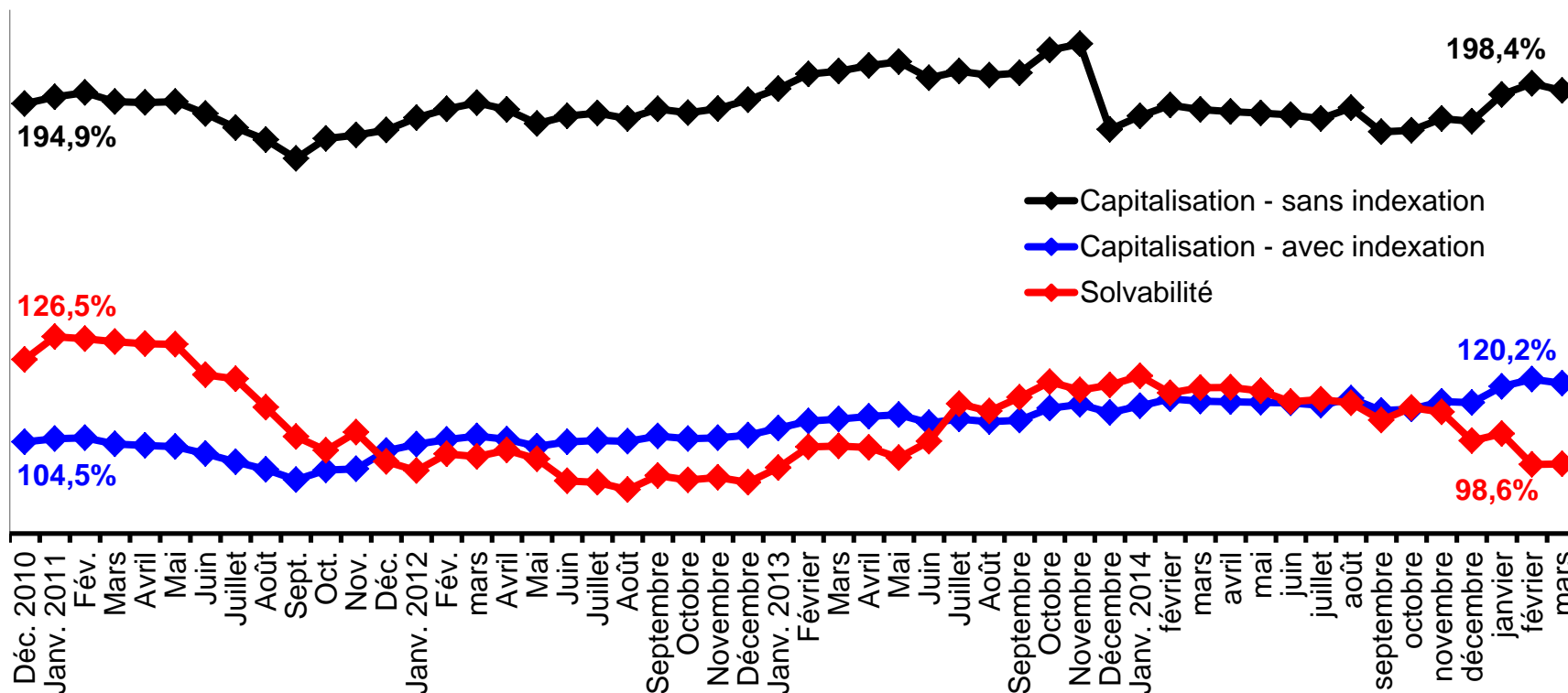


# Ratios actuariels au 31 Mars 2015



Solvabilité	Eval 2013	Mars 2015
Ratio de solvabilité	117,8%	98,6%
Hypothèses de solvabilité		
- Taux ICA 50% IPC	2,3% / 3,4%	1,4% / 2,2%
- Taux ICA Sans indexation	3,0% / 4,6%	1,9% / 3,4%
- Taux ICA Retraité	3,63%	1,86%
- Table de mortalité	UP94 GEN.	UP94 GEN.

Capitalisation	Eval 2013	Mars 2015
Ratio de provisionnement avec indexation	110,5%	120,2%
Ratio de provisionnement sans indexation	184,9%	198,4%
Hypothèses de capitalisation		
- Rendement	6,0%	6,0%
- Inflation	2,25%	2,25%
- Mortalité	CPM2014-Priv (Gen-B)	CPM2014-Priv (Gen-B)